

Аналитическая справка по итогам проведённого опроса среди педагогов, обучающихся и их родителей (законных представителей) степени удовлетворенности организацией образовательного процесса в Государственного бюджетного учреждения дополнительного образования Центра внешкольной работы с детьми, молодёжью и взрослыми Центрального района Санкт-Петербурга

В Центре внешкольной работы ГБУ ДО ЦВР Центрального района СПб в период с **01.03.2024 г. по 25.03.2024 г.** проводилось анкетирование участников образовательного процесса – педагогов, обучающихся и их родителей.

Целью проведённого опроса было выявление степени удовлетворённости от пребывания в учреждении и отношение субъектов обучения к вопросам об их участии в работе ГБУ ДО ЦВР Центрального района СПб, установление уровня комфортности в ГБУ ДО ЦВР Центрального района СПб и навыков коммуникации, сбор статистических данных (пол, возраст, образование, сфера деятельности и т. п.).

Всего было опрошено и обработано **532 анкеты**, из них 338 анкет обучающихся, 61 анкета педагогов, 133 анкеты родителей (законных представителей).

Участники каждой из названных групп заполняли адресованную им анкету в электронном (265 респондентов) или в печатном варианте (267 респондентов).

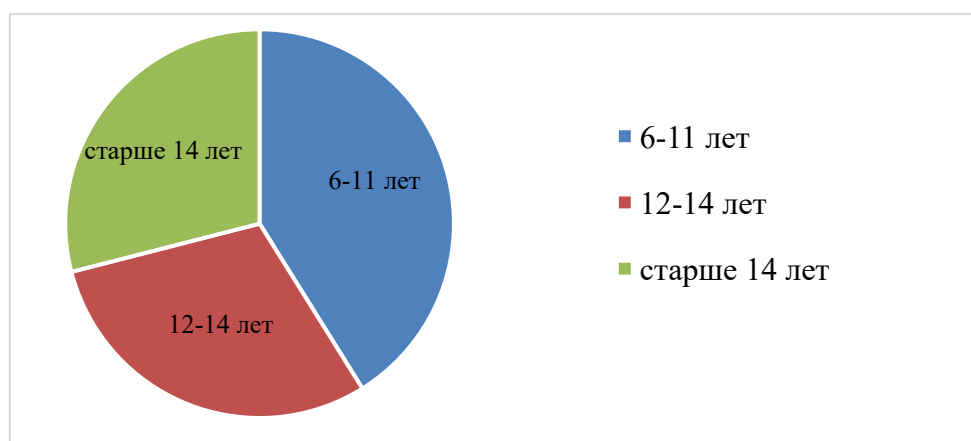
В анкете для педагогов содержалось 17 вопросов, для родителей (законных представителей) – 13 вопросов.

Анкета для обучающихся 6-11 лет состояла из 7 вопросов, для обучающихся 12-14 лет - из 12 вопросов, для обучающихся старше 14 лет – из 9 вопросов.

По итогам, получены следующие результаты:

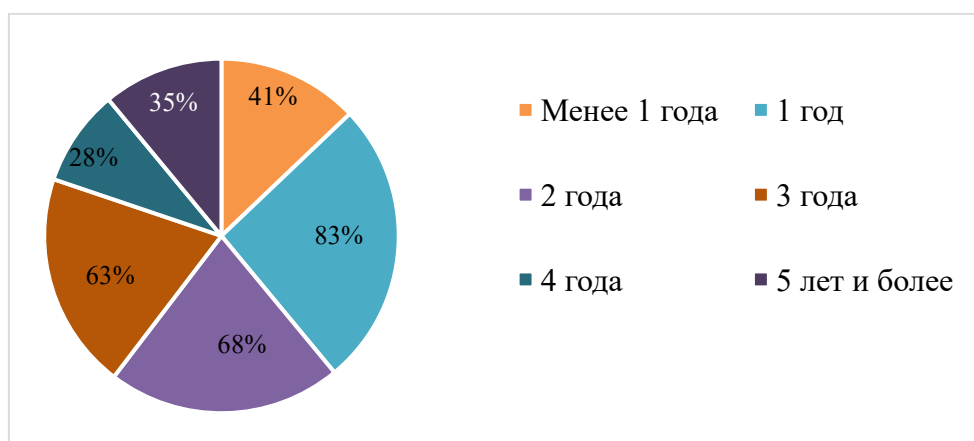
Анкеты обучающихся

Большинство респондентов принадлежат к возрастной категории от 6 до 11 лет – 41 %, с 12 до 14 лет – 30 %, старше 14 лет – 29 %.



Распределение по возрасту

Среди участников анкетирования больше всего преобладает детей, обучающихся более года – 25% , менее года – 12%, более 2 лет – 20%, более 3 лет – 19%, более 4 лет - 6%, 5 и более лет – 8%.



Распределение по сроку обучения

В блоке «цель посещения» респондентам было предоставлено несколько вариантов ответов. Из всего количества опрошенных популярны такие ответы, как:

- 63% - проявить себя, развить свои способности;
- 59% - получить интересные, полезные знания;
- 50% - получить полезные навыки, которые пригодятся мне в жизни;
- 39% - учиться добиваться цели, преодолевать трудности;
- 38%- заниматься в эмоционально комфортной обстановке (доброжелательное общение с преподавателем (руководителем объединения, тренером), творческая атмосфера на занятиях);
- 15% - научиться тому, что пригодится мне при выборе профессии;

Степень реализации целей (удовлетворенности) опрошенные оценили следующим образом:

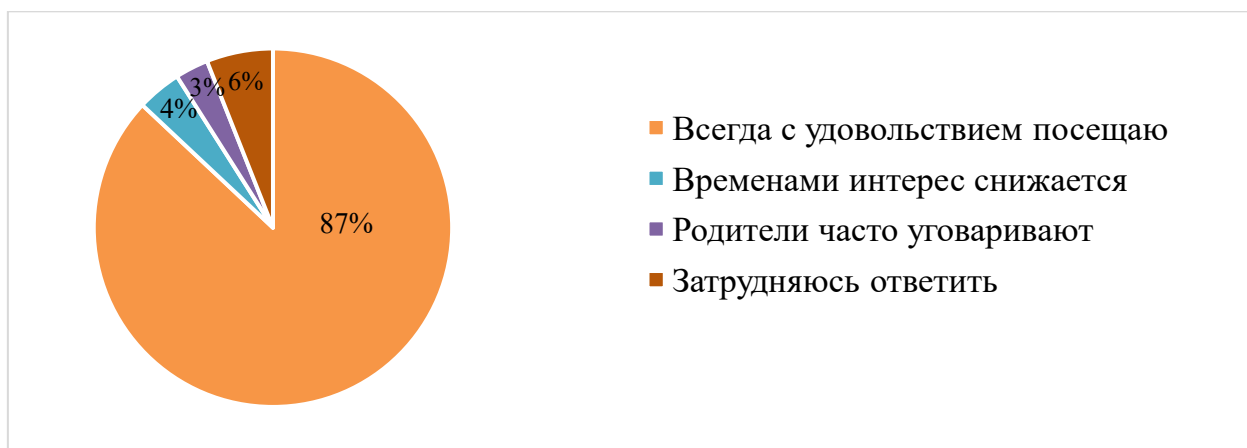
полностью удовлетворены – 71%, частично удовлетворены – 28%, не удовлетворены – 1%.



Среди обозначенных **приоритетов** для предпочтения ГБУ ДО ЦВР Центрального района СПб другим учреждениям респонденты указали следующие:

- 66% - хорошие педагоги (преподаватели объединения, тренеры);
- 55% - интересные направления деятельности творческих объединений;
- 46% - удобное местоположение (рядом с домом, школой);
- 26% - творческое объединение посещают знакомые (одноклассники);
- 7% - прекрасная репутация, высокий рейтинг, популярность образовательной организации в городе;
- 6% - хорошая материальная и техническая оснащенность.

Уровень своего **интереса** к программе обучающиеся обозначили следующим образом:



Выводы

Обучающиеся посещают занятия в ГБУ ДО ЦВР Центрального района СПб для того, чтобы развивать свои творческие способности, проявлять себя,

получить интересные, полезные знания и навыки. Большая часть обучающихся полностью удовлетворены степенью реализации этих целей - 71%.

72% респондентов отметили, что их устраивает организация образовательного процесса (расписание занятий, время и количество часов) и 89% опрошенных нравится заниматься в данном учреждении.

Большинство обучающихся (87%) всегда с удовольствием посещают занятия в ГБУ ДО ЦВР Центрального района СПб и обозначают приоритетами учреждения интересные направления деятельности творческих объединений и хороших педагогов (преподаватели объединения, тренеры) учреждения.

Анкеты педагогов

Цель опроса педагогов – выявление уровня удовлетворённости и комфортности в ГБУ ДО ЦВР Центрального района СПб, выявление качества взаимодействия с субъектами образовательного процесса.

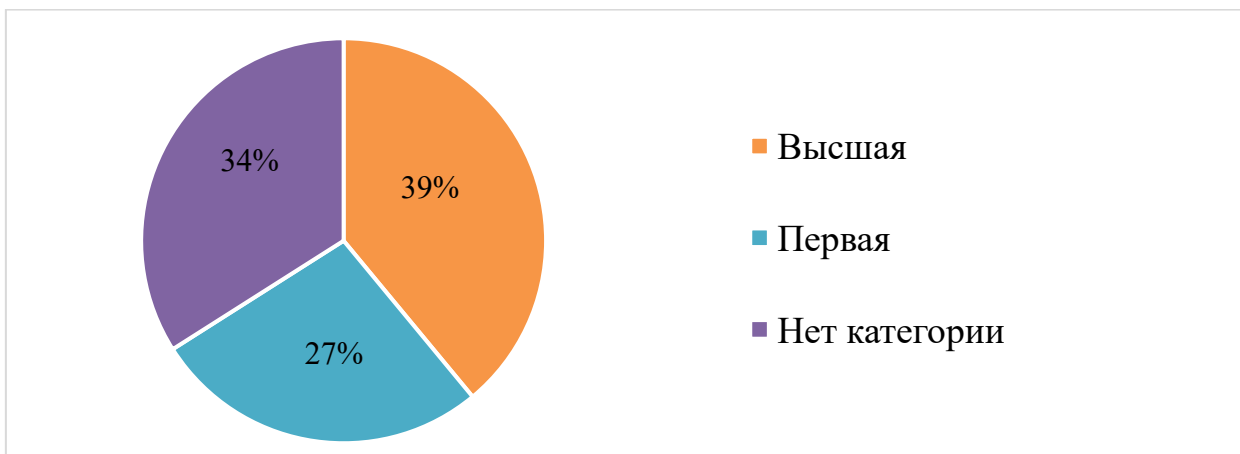
Статистические данные распределяются следующим образом: большинство респондентов, заполнявших анкеты, женщины – 82 %, мужчины составляют 18 %.

Высшее педагогическое образование имеют - 82 % педагогов; два и более высших образований или ученую степень - 16%, среднее специальное образование – 2 %.

Профиль образования соответствует предметной области реализуемой дополнительной общеразвивающей программы у 84% педагогов.



Квалификационную категорию имеют 66% педагогов учреждения.



Педагоги ГБУ ДО ЦВР Центрального района СПб активно принимают участие в **программах профессионального развития**. В этом блоке анкетирования респондентам было предоставлено несколько вариантов ответов, самыми популярными стали такие ответы, как:

- курсы повышения квалификации – 82%;
- работа с литературой и интернет-ресурсами - 69%;
- мастер-классы, семинары, вебинары – 66%;
- конкурсы профессионального мастерства – 28%;
- профессиональная переподготовка по профилю «Дополнительное образование» - 20%;
- полностью дистанционные (онлайн) курсы – 15%.

В работе с обучающимися педагоги организации предпочитают использовать следующие **образовательные технологии**:

- технология коллективного способа обучения – 74%,
- традиционная объяснительно-иллюстративная репродуктивная технология – 72%,
- технология развивающего обучения – 64%,
- технология проектной деятельности – 44%,
- информационно-коммуникационные технологии – 44%,
- дистанционные образовательные технологии – 16%,
- технология педагогических мастерских - 16%,
- технология обучения как учебного исследования – 13%.

Для **оценки результатов деятельности обучающихся** в ходе реализации дополнительных общеразвивающих программ педагоги применяют следующие способы:

- результаты участия в конкурсных мероприятиях (выставках, олимпиадах, соревнованиях и т. д.) – 87%;
- наблюдение за развитием обучающегося – 85%;
- оценка продукта учебно-творческой деятельности (проект, изделие, танец и т. д.) – 75%;
- выполнение заданий, педагогическое тестирование, опрос – 74%;
- портфолио и личностная карта достижений обучающегося – 15%.

Взаимодействуя с родителями (законными представителями), педагоги используют различные формы:

- личные встречи – 90%;
- СМС или сообщения в мессенджерах, социальных сетях – 69%;
- устный опрос на родительском собрании группы (секции, коллектива) – 67%;
- переписка по электронной почте – 16%;
- письменный опрос (анкетирование) в организации – 38%.

Самым привлекательным в своей работе в ЦВР Центрального района СПб педагоги считают:

- творческий характер работы, возможность реализовать себя как творца – 72%;
- возможность работать с яркими талантливыми детьми, помогать им в становлении – 59%;
- удобный график работы – 52%;
- общение с коллегами, позитивная атмосфера в коллективе – 41%;
- продуктивные взаимоотношения с руководством – 31%;
- высокая самостоятельность и независимость в выборе содержания программы – 26%;
- реальные перспективы карьерного роста, профессионального развития – 20%;
- хорошая материальная база, наличие необходимого оборудования – 16%.

Отрицательными моментами в своей работе педагоги назвали - избыточность документации – 77% и работу преимущественно во второй половине дня – 12%.

Выводы

Коллектив ГБУ ЦВР Центрального района СПб состоит на 82% из педагогов-женщин. Высшее образование имеют почти все педагоги (99%), а профиль их образования соответствует предметной области реализуемой дополнительной общеразвивающей программы у 84% педагогов.

Квалификационную категорию имеют 66% педагогов учреждения. Для повышения профессионального уровня сотрудники принимают активное участие в различных программах профессионального развития: курсы повышения квалификации, мастер-классы, семинары, вебинары, работа с литературой и интернет-ресурсами.

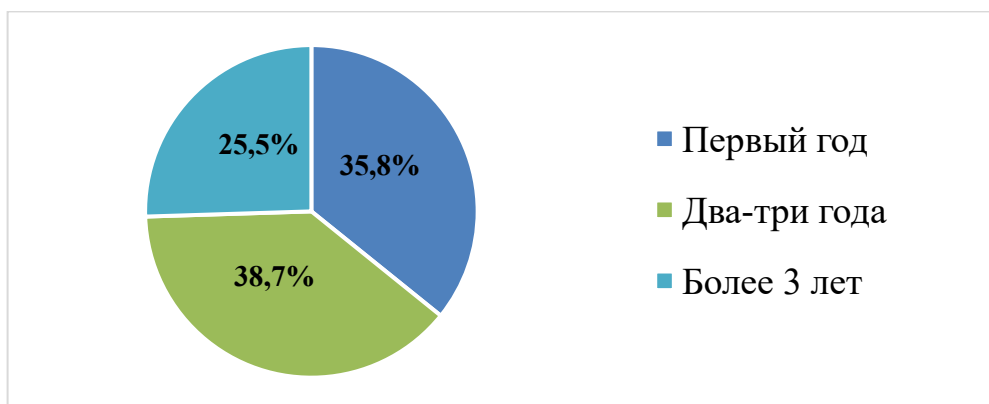
Все респонденты указали на современные формы и методы взаимодействия с субъектами образовательного процесса.

Самым привлекательным в своей работе педагоги считают творческий характер работы и возможность работать с яркими талантливыми детьми, помогать им в становлении.

Анкеты родителей (законных представителей)

Целью анкетирования родителей (законных представителей) обучающихся было выявление уровня удовлетворённости качеством предоставляемых образовательных услуг в ГБУ ЦВР Центрального района СПб.

Всего в опросе приняло участие – 133 респондента, из них:
первый год посещают данное учреждение - 35,8%,
в течение 2-3 лет – 38,7%,
занимаются более 3 лет – 25,5%.



В маркетинговом плане важно иметь представление о том, откуда родители узнают об учреждении и таким образом обеспечивают наполняемость. Опрошенные указали следующие **источники информации** о ГБУ ДО ЦВР Центрального района СПб:

- в школе – 44%;
- рекомендации знакомых и соседей – 31%;
- интернет-сайт учреждения – 12%;
- в этом учреждении занимаются (занимались) старшие дети - 12%;
- социальные сети – 11%;
- средства массовой информации – 9%;

- дни открытых дверей – 4%.

Самым **привлекательным направлением** дополнительного образования 78% респондентов считают художественное.

Остальные направления распределены следующим образом:

- физкультурно-спортивное – 41%;
- техническое – 24%;
- туристическо-краеведческое – 20%;
- фото-, кино- и видеотворчество – 20%;
- эколого-биологическое – 13%;
- историко-краеведческое – 11%;
- военно-патриотическое – 10%;
- психолого-педагогическое – 9%.

Выбирая творческое объединение ГБУ ДО ЦВР Центрального района СПб, родители (законные представители) ориентировались на следующие факторы:

- желание развить способности и раскрыть творческий потенциал ребенка – 52%;
- учреждение расположено близко к дому – 49%;
- деятельность учреждения соответствует интересам и потребностям моего ребенка – 41%;
- качество услуг и гарантируемый результат – 32%;
- занятия в учреждении способствуют расширению общекультурного кругозора – 30%;
- возможность занять свободное время ребенка – 30%;
- самостоятельный выбор ребёнка - 30%;
- стремление развить самостоятельность ребенка – 21%;
- занятия в учреждении направлены на приобретение знаний и практического опыта по выбранному направлению детского творчества (деятельности) – 19%;
- доступный размер оплаты (или ее отсутствие) – 16%.

Степень **удовлетворенности различными сторонами деятельности** ГБУ ДО ЦВР Центрального района СПб респонденты выразили следующим образом:

- содержанием и качеством реализации общеразвивающих программ удовлетворены - 84% родителей (законных представителей),
- учебно-материальной базой учреждения – 76%,
- уровнем компетентности педагогических кадров – 94%,
- отношением ребенка с педагогами – 97%,

- отношениями ребенка с другими учащимися – 82%;
- организацией учреждения сотрудничества с родителями – 84%,
- уровнем обеспеченности информации на сайте учреждения о деятельности творческих объединений – 73%,
- организацией игровых, культурных и досуговых программ – 75%,
- организацией концертов, выставок, соревнований, конкурсов и т. д. – 76%,
- материально-техническим оснащением – 73%,
- доброжелательностью и вежливостью сотрудников учреждения – 93%,
- качеством проведения занятий в учреждении – 92%,
- организацией работы и бытовыми условиями учреждения (культура обслуживания, санитарно-гигиеническое состояние помещений) – 68%,
- режимом работы секции, кружка, объединения (дни, время, продолжительность занятия) - 92%.

Родители (законные представители) **активно участвуют в жизни творческих объединений**, в которых занимаются их дети. Степень участия обозначили следующим образом:

- помогают педагогу в организации и проведении мероприятий – 59% респондентов,
- посещают текущие мероприятия коллектива (концерты, праздники, экскурсии, собрания, консультации) – 85% респондентов.

Результатами посещения творческих объединений ГБУ ЦВР Центрального района СПб респонденты считают:

- положительные результаты в проявлении и развитии творческих способностей/таланта ребёнка – 57%;
- ребенок постоянно узнает что-то новое – 54%;
- ребёнок углубил свои знания, приобрёл актуальные для него умения и практические навыки – 52%;
- установлены доверительные и дружественные отношения между взрослыми и детьми – 46%;
- занятия готовят ребенка к самостоятельной жизни – 38%;
- занятия помогают ребенку лучше понять самого себя – 35%;
- знания, умения и навыки, которые здесь получает ребенок, имеют значение для его будущей профессии – 32%;
- обучение ребёнка по программе дополнительного образования позитивно влияет на его успеваемость в школе – 30%;
- ребенок получает возможность поднять свой авторитет среди друзей – 21%;
- занятия укрепляют здоровье ребенка – 18%.

70% респондентов указали, что им известно о том, что в Санкт-Петербурге с сентября 2023 года предоставляется услуга по реализации дополнительных общеразвивающих программ в соответствии с социальным сертификатом через информационную систему "Навигатор дополнительного образования".

64% родителей (законных представителей) знают о том, что в ГБУ ДО ЦВР Центрального района СПб реализуются краткосрочные дополнительные общеразвивающие программы через «социальный сертификат».

99 % участников анкетирования готовы рекомендовать данное учреждение знакомым и друзьям.

Выводы

Чаще всего информацию о ГБУ ДО ЦВР Центрального района СПб родители (законные представители) обучающихся получают в школах и от знакомых (соседей).

Родители в большинстве выбирают ГБУ ДО ЦВР Центрального района СПб для образования детей, потому что оно полностью удовлетворяет их потребностям: предоставляемые образовательные услуги развивают способности и раскрывают творческий потенциал детей, учреждение находится в территориальной доступности.

Самым привлекательным направлением дополнительного образования респонденты считают - художественное.

Родители (законные представители) активно участвуют в жизни творческих объединений, в которых занимаются их дети: помогают педагогу в организации и проведении мероприятий, посещают концерты, праздники, экскурсии, собрания, консультации.

Респондентами была указана высокая степень удовлетворенности следующими сторонами деятельности ГБУ ДО ЦВР Центрального района СПб: доброжелательностью и вежливостью сотрудников учреждения, уровнем компетентности педагогических кадров и качеством проведения занятий в учреждении.

Родители (законные представители) обучающихся готовы рекомендовать ГБУ ДО ЦВР Центрального района СПб знакомым и друзьям.

Справку составила Н. В. Завадская, методист.

28.03.2024